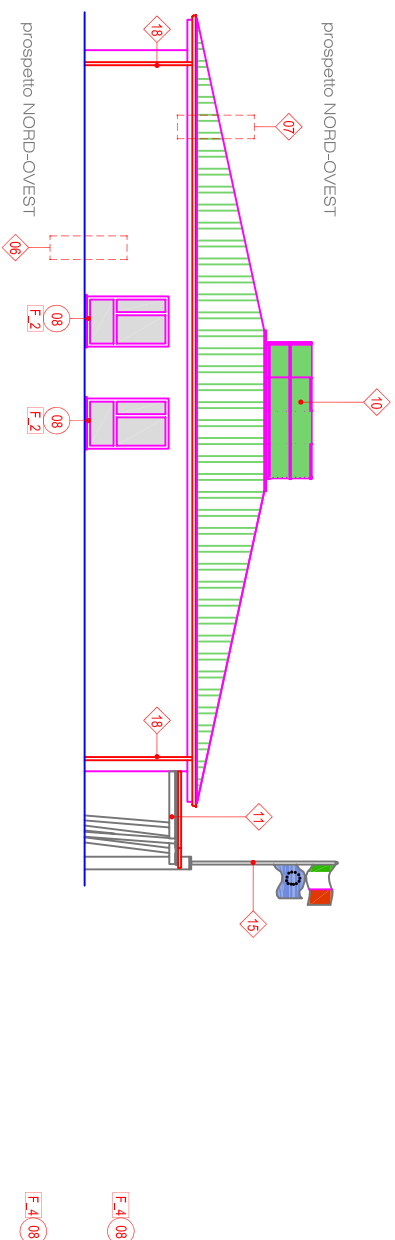
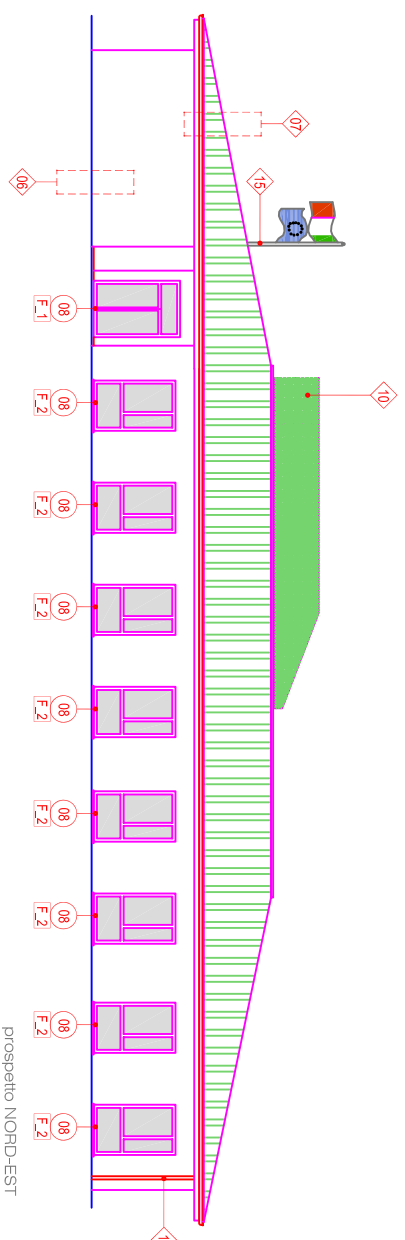


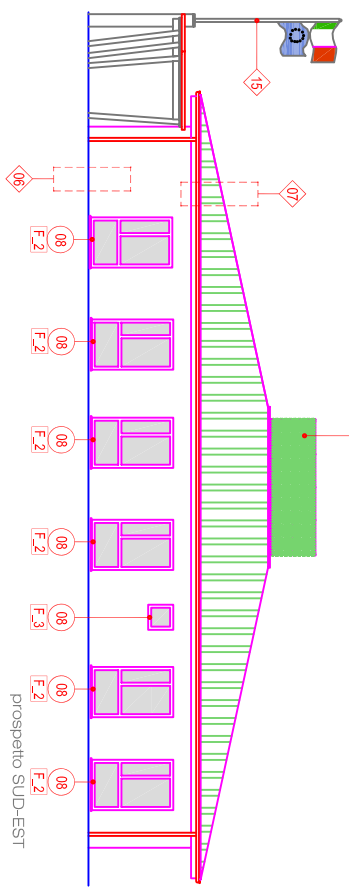
prospetto SUD-OVEST



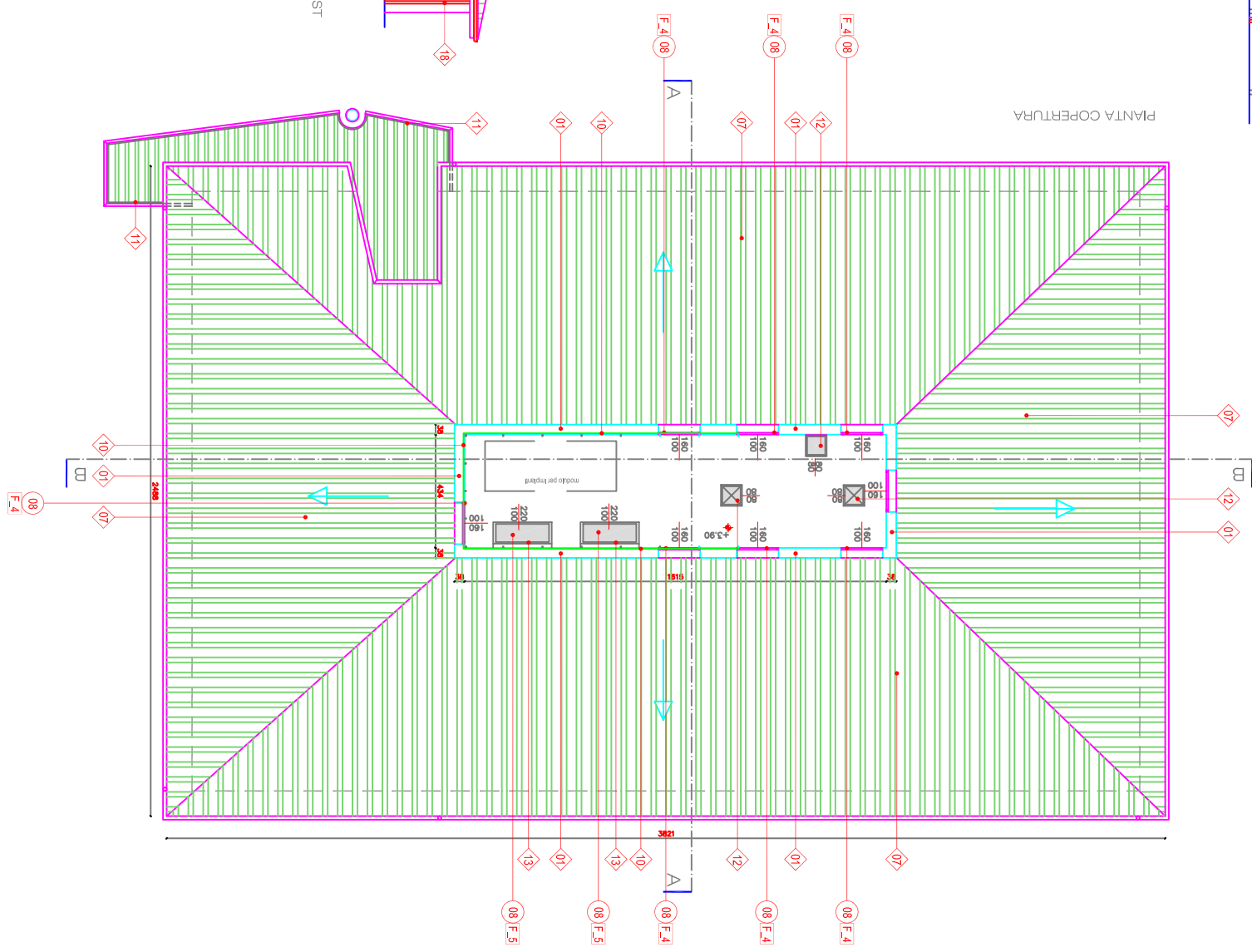
prospetto NORD-OVEST



prospetto NORD-EST

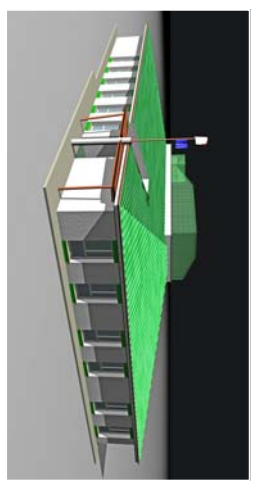


prospetto SUD-EST



PIANTA COPERTURA

- LEGENDA pacchetti ed elementi tecnologici**
- 1 Parete portante esterna tipo M1. Vedi part. N. 1 tav. AR_5.
 - 2 Parete portante interna tipo M2. Vedi part. N. 2 tav. AR_5. (N.b.: la lastra di cartongesso esterna installata lungo i cortici e gli atti deve essere certificata classe 0. La lastra esterna dei servizi igienici deve essere di tipo hidro).
 - 3 Parete divisoria doppia tipo M3. Vedi part. N. 3 tav. AR_5. (N.b.: la lastra di cartongesso esterna installata lungo i cortici e gli atti deve essere certificata classe 0. La lastra esterna dei servizi igienici deve essere di tipo hidro).
 - 4 Parete divisoria singola tipo M4. Vedi part. N. 4 tav. AR_5. (N.b.: la lastra di cartongesso esterna installata lungo i cortici e gli atti deve essere certificata classe 0. La lastra esterna dei servizi igienici deve essere di tipo hidro).
 - 5 Box in laminato plastico Hpl comprensivi di porte e ogni accessorio relativo.
 - 6 Stradigrafia soletto piano terra. Vedi part. S. 1 tav. AR_5.
 - 7 Rivestimento in lastrele monocottura 20X20.
 - 8 Schematura in lamiera stitata. Vedi part. P. 1 tav. AR_5.
 - 9 Pensilina megallica. Vedi part. P. 2 tav. AR_5.
 - 10 Cuneolo doppia lastra in polcarbonato con attuatore.
 - 11 Lunotto arditile in alluminio, a taglio termico.
 - 12 Mangilori e ausili per disabili.
 - 13 Assi portabandiera in acciaio zincato.
 - 14 Scale alla maniera, protette, per accessi manutentivi alla copertura.
 - 15 Sagonatura controsoffitto. In cartongesso, per lucernario.
 - 16 Discendenti in lamiera zincata e preverniciata.
 - 18



PROCEDURA APERTA PER LA PROGETTAZIONE E I LAVORI DI REALIZZAZIONE DI EDIFICI SCOLASTICI TEMPORANEI

COMUNE CASTELFRANCO EMILIA (Iorio, 14) PROVINCIA MODENA

Progetto PRELIMINARE	Progetto DEFINITIVO	Progetto ESECUTIVO
Permesso di Costruire	Denuncia di Inizio Attivita'	Bozza
all. 10 del D.L. 37/2002	all. 10 del D.L. 37/2002	

COMMITTENTE:
PRESIDENTE REGIONE EMILIA ROMAGNA
COMMISSARIO STRAORDINARIO D.L. n. 74/2012
 Viale Aldo Moro 52
 40127 Bologna

PROGETTISTI:
RTP
 Ing. Arch. Franco Lunghini (Capogruppo)
 Arch. Federica Lunghini
 Arch. Sergio Pasquini
 Arch. Matteo Cipolletti
 Ing. Leonardo Gatti
 Ing. Novella Palandrani
 Ing. Marco Ceccheterri



AZIENDA ESECUTRICE

SCALA	ELABORATO N°	DATA	REVISIONE
1:100	AR_4	AGOSTO 2012	00
CODICE LAVORO	CODICE DISEGNO	AR_4	NOME FILE