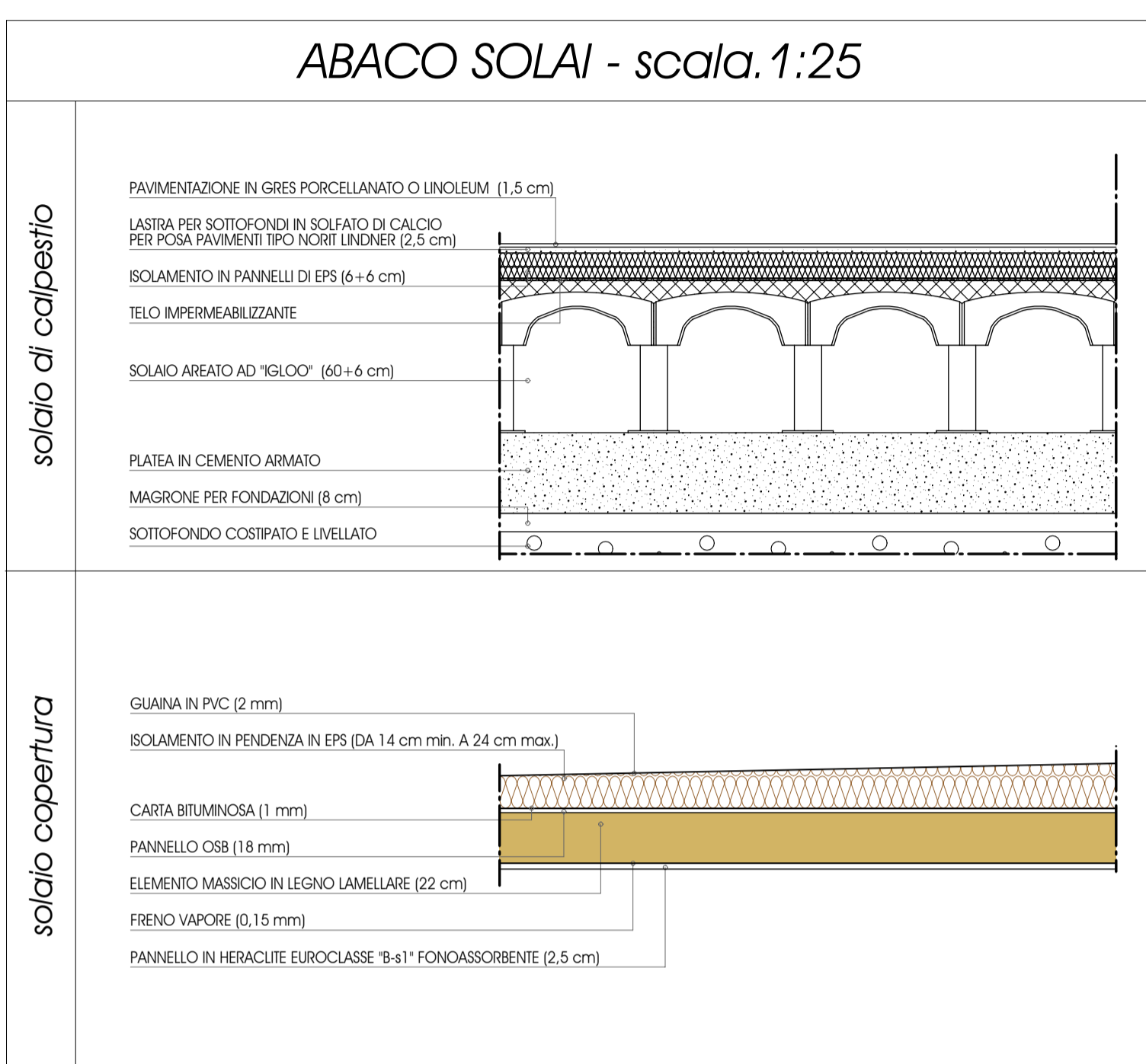
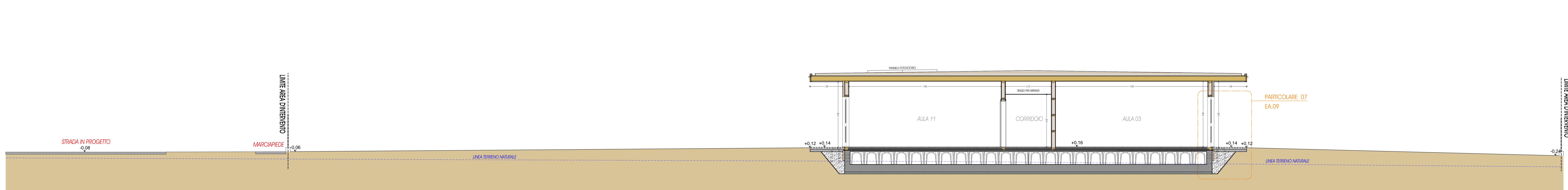
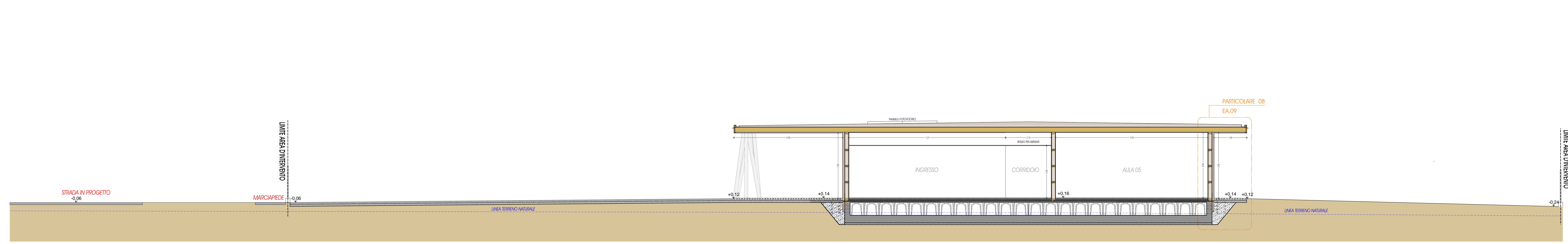


SEZIONE A



SEZIONE B



COMUNE DI SOLIERA PROVINCIA DI MODENA

Projekt - Progetto

Regione Emilia-Romagna

SISMA 2012
EDIFICI SCOLASTICI TEMPORANEI

PAZ. 07 - N° 0017 - 12 - 01 - 03 - 04 - 05 - 06 - 07 - 08 - 09 - 10 - 11 - 12 - 13 - 14 - 15 - 16 - 17 - 18 - 19 - 20 - 21 - 22 - 23 - 24 - 25 - 26 - 27 - 28 - 29 - 30 - 31 - 32 - 33 - 34 - 35 - 36 - 37 - 38 - 39 - 40 - 41 - 42 - 43 - 44 - 45 - 46 - 47 - 48 - 49 - 50 - 51 - 52 - 53 - 54 - 55 - 56 - 57 - 58 - 59 - 60 - 61 - 62 - 63 - 64 - 65 - 66 - 67 - 68 - 69 - 70 - 71 - 72 - 73 - 74 - 75 - 76 - 77 - 78 - 79 - 80 - 81 - 82 - 83 - 84 - 85 - 86 - 87 - 88 - 89 - 90 - 91 - 92 - 93 - 94 - 95 - 96 - 97 - 98 - 99 - 100

RUBNER OBJEKTBAU

REGIONE EMILIA ROMAGNA
IL COMMISSARIO DELEGATO
EMERGENZA SISMA REGIONE EMILIA-ROMAGNA

LOTTO N°27
SCUOLA PRIMARIA "GARIBOLDI"

SOLIERA - MODENA

ViTre studio S.r.l. Società di Ingegneria
Via San Vitale, 2 - 41018 Tenna (VI) - TEL. 0421-85781 Fax 0421-85781
Sede P.U. Zona Industriale, Via F.lli Rossini, 91 - 41018 SOLIERA - TEL. 0421-85781 Fax 0421-85781
E-mail: gure@vitrestudio.com - www.vitrestudio.com

P.E. - PROGETTO ESECUTIVO

SEZIONI

Inchiesta - Contenzioso

DATA MODIFICA: 12/08/2012 - INVALT - BORG ARONZONI - CONTENUTO MODIFICA

NOTE

150

Agosto 2012

2012 - 033

EA. 07/A

