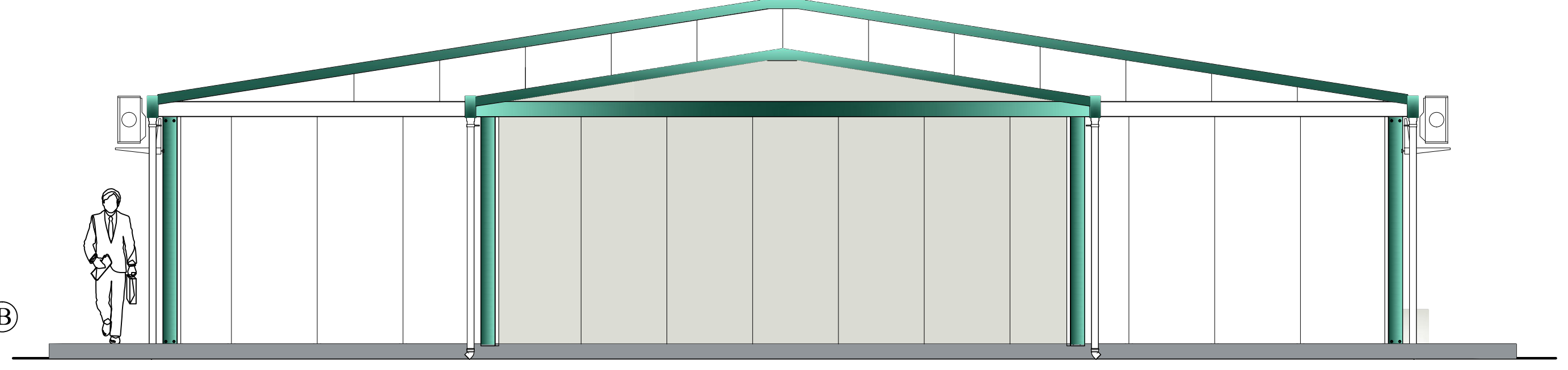


PROSPETTO-SEZIONE X-X



PROSPETTO -B-



LEGENDA SANITARI		
SIMBOLO	DESCRIZIONE	ACCESSORI
	W.C. INGLESE IN VETROCHINA c/CASSETTA A ZAINO	PORTASCOPPIO COPRIVANO PORTAROTOLO
	ORINAIUO IN VETROCHINA	
	LAVABO IN VETROCHINA COLONNA c/MONOCOMANDO	SPECCHIO CON MENSOLA PORTASCOPPIO PORTACUCIAMIANI
	W.C. IN VETROCHINA PER DISABILE CASSETTA A ZAINO-COPRIVANO ABS	PORTASCOPPIO
	LAVABO IN VETROCHINA PER DISABILE LEVA LUNGA-STAFFE FISSAGGIO-SIFONE FLESSIBILE	SPECCHIO CON MENSOLA RECLINABILE CM.60X60
	KIT CORRIMANO DI SICUREZZA COMPLETO DI PORTAROTOLO E PIANTANA IMPUGNATURA DI SICUREZZA S3 RIBALTABLE	

- LEGENDA INFESSI:
- n. 5 "P" - Porta esterna a un'anta - dim. nette mm.1200x2200h. 1/2 vetro camera c/Visarm 3+3 interno, tendina alla veneziana e maniglione antipanico
  - n. 1 "P1" - Porta esterna a due ante - dim. nette mm.1800x2200h. 1/2 vetro camera c/Visarm 3+3 interno e doppio man. antipanico
  - n. 5 "P2" - Porta passaggio a un'anta - dim. nette mm.1200x2200h. cieca
  - n. 2 "P3" - Porta passaggio a un'anta - dim. nette mm.800x2200h. cieca
  - n. 4 "P4" - Porta interna a un'anta - dim. nette mm.800x1960h. cieca (anta sollevata da terra mm.100) c/pannello laterale in unico telaio e dispositivo libero \ occupato
  - n. 1 "P5" - Porta interna a un'anta - dim. nette mm.800x2200h. cieca
  - n. 1 "P6" - Porta interna a un'anta - dim. nette mm.900x2200h. cieca c/maniglione fisso interno ed esterno per disabili od H. 800 dal pavimento e dispositivo libero/occupato
  - n. 1 "P7" - Porta interna a un'anta - dim. nette mm.900x2200h. cieca
  - n. 3 "FW1" - Finestra walisist singola in PVC dim. mm.975x500h. c/vetro camera opaco con Visarm 3+3 interno
  - n. 2 "FW2" - Finestra walisist doppia in PVC dim. mm.1975x500h. c/vetro camera opaco con Visarm 3+3 interno
  - n. 10 "F" - Finestra a due ante a ribalta in PVC dim. mm.1975x1300h. c/vetro camera con Visarm 3+3 interno e tapparello avvolgibile
- N.B. - PAVIMENTO IN LEGNO CEMENTO SP. MM. 16  
 - TAPPETO PAVIMENTO IN PVC OMOGENEO SP. MM. 1,5  
 - PAVIMENTO COIBENTATO CON MATERASSINO IN LANA VETRO SP. MM. 50  
 - PANNELLI ESTERNI PARETE SANDWICH SP. MM. 50 CERTIFICATI REI 30  
 - PANNELLI DI COPERTURA SANDWICH SP. MM. 50+38 GRECA  
 - LA COSTRUZIONE E' DOTATA DI COPERTURA SUPPLEMENTARE A DUE FALDE, REALIZZATA CON PANNELLI SANDWICH SP. MM. 30+38 GRECA, COMPLETA DI GRONDA E PLUVIALI DISCENDENTI  
 - COLORE PANNELLI COPERTURA SUPPLEMENTARE ROSSO OSSIDO RAL 3009  
 - COLORE PANNELLI PARETE (INTERI-ESTERNI) BIANCO/GRIGIO SIML RAL 9002  
 - COLORE INFESSI BIANCO RAL 9010  
 - COLORE STRUTTURA PORTANTE VERDE RAL 6005  
 - W.C. E LAVABI CON SCARICHI A PARETE  
 - STRUTTURA PORTANTE PROTETTA R30 CON RIVESTIMENTO IN LASTRE DI CARTONGESSO SP. MM. 15 CERTIFICATO REI 30 TINTEGGIATA CON PITTURA LAVABILE  
 - SOFFITTATURA (ESCLUSO CORRIDOIO) RIVESTITA CON LASTRE DI CARTONGESSO SP. MM. 15 CERTIFICATO REI 30 TINTEGGIATA CON PITTURA LAVABILE  
 - SOFFITTATURA CORRIDOIO REALIZZATA CON PANNELLI SANDWICH SP. MM. 50+38 GRECA CERTIFICATI REI 30  
 - INFESSI: PORTE IN ALLUMINIO PREVERNICIATO, FINESTRE IN PVC

- LEGENDA INFESSI CONTAINER V70:
- n. 1 "P" - Porta esterna a un'anta - dim. nette mm.1200x2200h. 1/2 vetro camera c/Visarm 3+3 interno, tendina alla veneziana e maniglione antipanico
  - n. 1 "P2" - Porta passaggio a un'anta - dim. nette mm.1200x2200h. cieca
  - n. 2 "F" - Finestra a due ante a ribalta in PVC dim. mm.1975x1300h. c/vetro camera con Visarm 3+3 interno e tapparello avvolgibile

**Regione Emilia-Romagna**  
 Presidente della Giunta Regionale Emilia Romagna  
 Commissario Delegato alla Ricostruzione

**LOCAZIONE DI PREFABBRICATI MODULARI SCOLASTICI  
 "SCUOLA PRIMARIA DE AMICIS"**

COSTRUZIONE REALIZZATA CON N.18 CONTAINER "V70" ACCOPPIATI A MEZZO CORRIDOIO  
 ( n.3 BAS "V60" + n.1 BAS "V20" )  
 Noleggio "SCUOLA PRIMARIA DE AMICIS - Comune Mirandola (MO) Fraz. Quarantoli" - Lotto 28 \ Sup. Cap. Mq. 327,87

**COSTRUZIONI PREFABBRICATE COMPONENTI  
 AMES S.p.A.**  
 Via Bach, 10 - 84090 Montecorvino Pugliano - Salerno  
 Tel. 0828/359111 - Fax 0828/350116

Team:  
 Ing. Domenico Benincasa (Responsabile Tecnico)  
 Ing. Corrado Accarino  
 Ing. Angelo Strianese  
 Geom. Luigi Vitale  
 L'Amministratore Delegato  
 Ing. Enrico Cao  
 Geom. Silvio Melchiorra

**COMUNE DI MIRANDOLA (MO) FRAZ. QUARANTOLI  
 PROGETTO ESECUTIVO - LOTTO 28**

revisione	data	descrizione	redatto	verificato	approvato
01					
02					
03					
04					
05					

descrizione elaborato  
**PIANTA E PROSPETTI**  
 scala 1:50

codice elaborato  
**H 0 8 3 T 0 3 A R 0 4**  
 COMMESSA ELABORATO NUMERO PROGRESSIVO DATA

